

»» Il mio nuovo NUMERO UNO
per impronte monofase ««

VSXE® ONE



Sistema di
cartucce modificato



COOOO SÌ AFFIDABILE
NEI TRASFERIMENTI

IMPRONTE DI PRECISIONE



KETTENBACHDENTAL
Simply intelligent

VSXE® ONE – UNA COMBINAZIONE DI MATERIALI UNICA

VSXE® One:

È il momento di cominciare con **VSXE® One**, specificamente ideato per impronte **monofase**, come le impronte per **impianti**.

A parte l'unicità del nome **VSXE® One** si distingue per la sua **attenzione esplicita alle impronte di fissaggio** e per le proprietà di un prodotto sviluppato con precisione e su misura per questa applicazione.

VSXE® ONE, UNA NUOVA FORMULA D'ECCELLENZA:



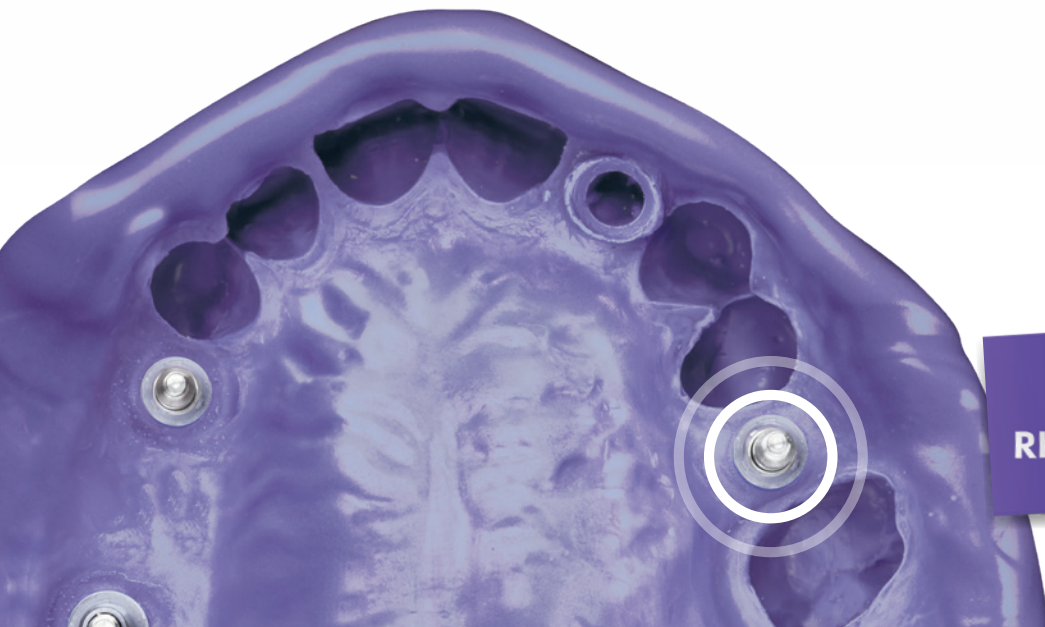
VIGOROUS (FORTE)

Trasferimento sicuro grazie alla **durezza finale straordinariamente alta** (Shore A 65), che garantisce il fissaggio affidabile dei monconi implantari.



SEAMLESS (FLUIDO)

Eccellente scorrevolezza grazie alla combinazione unica della formulazione che garantisce una **copertura ottimale** dei monconi implantari nella fase di trasferimento.

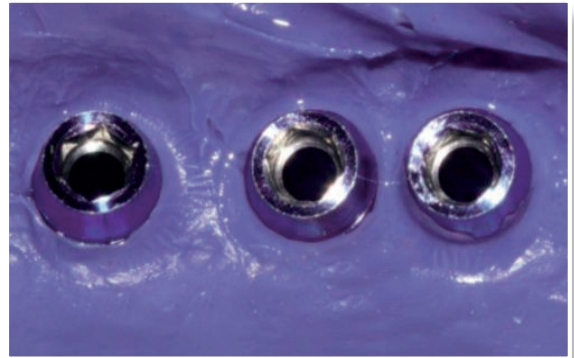


VANTAGGI CHE
RIMANGONO IMPRESSI

Indicazioni / Tecniche

VSXE® One è perfetto per:

- Impronte in implantologia
- Impronte di fissaggio
- Impronte funzionali



FORMULA X

Un **tempo di lavorazione lungo** (2:30 min.) e un **tempo di presa breve** (5:15 min.), che prevengono potenziali deformazioni durante la fase di presa e migliorano il **comfort del paziente**.



EFFORTLESS (CONFORTEVOLE)

Facilità di rimozione dal modello e dalla bocca del paziente e al tempo stesso protezione da estrazioni indesiderate.

= Il tuo nuovo #ONE per impronte monofase!

✓ **Forte tissotropia**
per un build-up di pressione ideale

✓ **Stabile conservazione, per un lungo periodo di tempo**, per ripetute colature dell'impronta

✓ **Odore e sapore**
neutri per il comfort dei pazienti

✓ **Nessun cambiamento nel flusso di lavoro**
nello studio o in laboratorio!

VSXE® ONE – LA GAMMA



VSXE® One

380 ml **Intro pack** 5:1
Cartuccia da 380 ml, 10 ml di adesivo,
10 miscelatori dinamici, 1 siringa di applicazione

REF 14732

760 ml **Refill pack** 5:1
2 cartucce da 380 ml

REF 14733

Accessori

Adesivo universale

Flacone da 10 ml

REF 14206

Miscelatori dinamici

45 pezzi, bianchi

REF 17900

Dispenser Sympress

Dispositivo elettrico di
dosaggio e miscelazione

REF 35910

Applyfix 5

2 siringhe di applicazione,
12 puntali per siringa

REF 17204



Made
in
Germany

NOTE



0610773_3924

Kettenbach SNC
7, Place de la Gare
57200 Sarreguemines · France
info@kettenbach.com
www.kettenbach-dental.it

KETTENBACHDENTAL
Simply intelligent